



LANSuite

LAN Accounting & BW Shaping

سیستم جامع مدیریت، امنیت و کنترل کاربران

صورت مسئله چیست؟

مدیران شرکت ها و موسسات دولتی و خصوصی علی‌رغم صرف هزینه‌های گزاف بابت پهنای باند، همواره از کندی سرعت اینترنت و نیز عدم امکان کنترل حجم، زمان و پهنای باند مصرفی و نیز کنترل سایت‌های در دسترس کاربران شبکه گلایه دارند. در این میان، استفاده از نرم‌افزارهایی چون Microsoft ISA و افزونه‌ها و نرم‌افزارهای متنوعی که روی آن نصب می‌شوند، نه تنها مشکل را حل نکرده بلکه خود بعنوان یک گلوگاه در شبکه، معضلات بزرگی را موجب می‌شود. نرم‌افزارهای موسوم به LAN Accounting هم نتوانسته‌اند راه حل جامع و قابل اطمینانی ارائه دهند. از یکسو نصب و بهره برداری از آن‌ها بسیار پیچیده و پرهزینه است و از سوی دیگر، اغلب آن‌ها به تنهایی و بدون نیاز به سخت افزارهای گرانقیمت نمی‌توانند مشکل محدود کردن حجم و پهنای باند مصرفی کاربران را حل کنند.

استفاده از سکوهایی Microsoft در شبکه‌های با ترافیک بالا مشکل دیگری است که مدیران سرویس دهنده‌ها با آن دست به گریبانند. نرم‌افزارهای Accounting ای که برپایه راه حل‌های Microsoft بنا نهاده شده‌اند، تحمل ترافیک‌های بالا را نداشته و خود بعنوان یک معضل شناخته می‌شوند. نرم‌افزارهای بر پایه Unix هم یا آنقدر پیچیده‌اند که رفع مشکلات آن‌ها در زمان‌های بحرانی نیاز به دانش فنی بالا دارد و یا اینکه آنقدر ساده‌اند که ابتدائی‌ترین انتظارات را هم نمی‌توانند برآورده سازند!



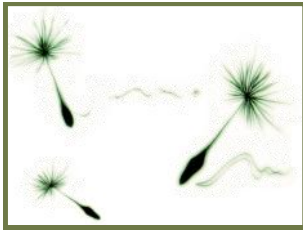
- شرکت‌ها و موسسات خصوصی
- دوائر و سازمان‌های دولتی
- دانشگاه‌ها و مراکز آموزشی
- کافی‌نت‌ها، فرودگاه‌ها و اماکن عمومی

خدمات مهندسی قاصدک سامانه

Ghasedak
Network . Security . IT



قاصدک هان، چه خبر آوردی...؟!



LANSuite بصورت یک GateWay و دقیقاً بجای سیستم‌هائی نظیر ISA نشسته و مانند آن‌ها دارای دو درگاه یکی برای اتصال به شبکه داخلی کاربران و دیگری برای اتصال به خطوط اینترنت (DSL, WireLess و نظائر آن) می‌باشد. جایگزینی این سیستم‌ها با LANSuite در کمتر از یک ساعت و بدون کمترین اختلالی توسط متخصصین قاصدک صورت می‌گیرد.

کاربران بدون نیاز به تنظیم خاص و یا اعمال تغییرات در شبکه می‌توانند بصورت باسیم و یا بی‌سیم از طریق این سیستم به اینترنت متصل شوند. ضمناً می‌توان کاربران را به دو صورت پیش‌پرداخت (مانند کارت‌های اینترنت) و یا پس‌پرداخت (مانند کافی نت‌ها) در سیستم تعریف نمود.

دسته بندی کاربران در گروه‌های مشخص که به میزان محدودی از لحاظ زمانی، حجمی و نیز پهنای باند در دسترس می‌تواند مدیریت آنان و کنترل دسترسی‌هایشان به اینترنت را آسان‌تر نماید.

دیواره آتش (FireWall) تعبیه شده در LANSuite بصورتی هوشمند، تمامی تهدیدات و حملات اینترنتی را کنترل کرده و محیطی امن برای کاربران و مدیران شبکه‌ها فراهم می‌سازد. این دیواره آتش نیازهای ابتدائی کاربران و مدیران شبکه‌ها را

LANSuite با استفاده از روش‌های متنوع HotSpot (بدون نیاز به هرگونه تنظیم IP و یا Proxy و نظائر آن)، PPPoE (روشی شبیه به سرویس‌های ADSL) و PPTP (روش موسوم به VPN) و با بهره‌گیری از روش‌های پیشرفته کنترل و مدیریت پهنای باند بر اساس اولویت بندی کاربران، گروه‌ها و نیز سرویس‌های مورد نیاز آنان، ترافیک شبکه را به روشی هوشمند و منحصر بفرد مدیریت کرده و به کاربران خدماتی با کیفیت مطلوب ارائه می‌کند. استفاده از LANSuite برای کاربران و مدیران شبکه‌ها بسیار آسان بوده و نیازی به دانش فنی بالا ندارد.

مدل سخت افزاری LANSuite برای شبکه‌های کوچک و متوسط پیشنهادی جامع با کمترین زمان نصب می‌باشد اما مدل نرم‌افزاری LANSuite از طریق وب سایت LANSuite.org قابل دریافت بوده و بدون نیاز به دانش فنی بالا توسط مدیران شبکه متوسط قابل نصب و بکارگیری می‌باشد. در LANSuite از پیچیدگی‌های معمول نرم‌افزارهای مدیریت شبکه و کاربران خبری نیست. نرم‌افزار، سیستم عامل، دیواره آتش (Firewall)، پایگاه داده (SQL Server) و سرویس دهنده وب (Web Server) تماماً توسط یک CD توسط مدیر شبکه، بدون نیاز به دانش فنی بالا و ظرف کمتر از ۲۰ دقیقه نصب شده و پس از آن تمامی تنظیمات نیز با استفاده از رابط وب انجام می‌شود.

- نصب با استفاده از CD، در مدت کمتر از ۲۰ دقیقه و با کمترین دانش فنی
 - محدود کردن زمان و حجم انتقال اطلاعات در روز و ماه به کاربران و گروه‌ها
 - محدود کردن تعداد کاربران همزمان با یک نام کاربری
 - امکان تخصیص IP و یا IP Pool به کاربران و یا MACها
 - L2TP, PPTP, PPPoE, HotSpot, Transparent Proxy
 - رابط کاربری تمام وب و مجزا برای کاربران و مدیران
 - امکان تعریف و شناسائی کاربران با MAC و یا نام کاربری
 - جایگزینی با ISA و سیستم‌های مشابه بدون نیاز به اعمال تغییرات در شبکه
 - اتصال به Active Directory و شناسائی کاربران و گروه‌های آن
 - امکان استفاده بدون نیاز به تنظیم خاص در ایستگاه‌های کاری
 - تعیین سطوح دسترسی برای مدیران و کنترل کاربران زیر مجموعه توسط آن‌ها
 - شناسائی کاربران با استفاده از MAC و بدون درخواست نام کاربری
 - دارای Firewall قدرتمند جهت باز و بسته کردن پورت‌ها، آدرس‌ها و سرویس‌ها
 - Export/Import کاربران با استفاده از فایل‌های با فرمت Excel CSV
 - Backup خودکار روزانه و حذف Backupهای اضافه
 - امکان تعریف کاربران بصورت دسته‌ای
 - پاکسازی دوره‌ای LOGها
 - تعیین TimeTable برای سرویس‌ها و گروه‌های سرویس
 - گزارشگیری سایت‌های مروری کاربران بر اساس نام، IP و MAC
 - تخصیص محدودیت‌های حجمی/زمانی و نامحدود روزانه و ماهانه برای هر کاربر
- پایداری در پهنای باند بالا (۱۰۰ مگابیت بر ثانیه با یک سخت‌افزار)
 - دسته بندی کاربران در گروه‌ها بر حسب ساعت، حجم، سرعت و میزان پهنای باند
 - تخصیص پهنای باند اختصاصی و اشتراکی به کاربران و گروه‌ها و نیز تخصیص پهنای باند اضافه در مدت زمان خاص (مثلاً کاربری دارای ۶۴/۱۲۸ کیلوبیت پهنای باند دریافت و ارسال باشد ولی برای مدت ۲ ثانیه بتواند تا ۵۱۲/۱۰۲۴ کیلوبیت استفاده کند که در اینصورت مرور صفحات وب بسیار سریع و دانلود بسیار محدود خواهد بود) بدون نیاز به سخت افزار اضافی
 - اولویت بندی کاربران (مثلاً ۶۴/۶۴ کیلوبیت مدیران از اولویت بالاتری نسبت به ۶۴/۶۴ کیلوبیت کاربران برخوردار باشد)، همچنین اولویت بندی سرویس‌ها (مثلاً وب با اولویت بالا و دانلود با اولویت پائین)
 - امکان استفاده از L7 Filtering برای شناسائی و محدود کردن سرویس‌های مختلف باز و بسته کردن Protocolهای خاص (مثلاً فقط وب و Email باز باشد و بقیه بسته) و سرویس‌های خاص (مثلاً Yahoo Messenger بسته شود)
 - پانل مخصوص کاربران برای اطلاع از ریز مصرف و تغییر کلمه عبور
 - همسان سازی با Active Directory و Sync کردن کاربران بصورت خودکار
 - امکان فیلترینگ سایت‌های خاص و یا دارای کلمات خاص (مثلاً سایت‌های دارای کلمه mail را مسدود و یا فقط سایت‌های دارای کلمه mail در دسترس باشد)
 - بروزسانی رایگان و خودکار از اینترنت بدون نیاز به مدیر سیستم
 - گزارشات متنوع از اتصالات کاربران، میزان حجم اطلاعات و مدت زمان اتصال
 - گراف‌های متنوع از وضعیت کاربران، پهنای باند مصرفی آن‌ها و کل سیستم